

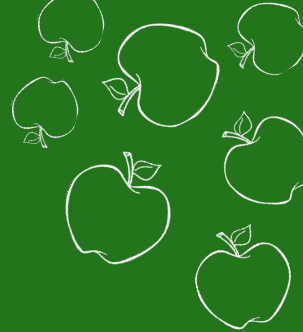


Katalogu

KATALOGU I MATERIALIT FIDANOR

FIDANE TË PEMËVE DRUFRUTURE
DHE PEMËVE TË IMËTA

MOLLA



Varietetet e ofruara:



DELISHES I ARTË

Ngjyra e frutit: E verdhë / e artë

Madhësia e frutit: mesatar, i madh, i lëmuar

Shija: E ëmbël dhe e thartë

Përdorimi: i freskët, për gatime të ndryshme

Vilet: 1 tetor – 15 tetor

Ruajtja: 3 muaj e më tepër

Distancat e mbjelljes: 3 - 3.2m - në mes rendeve (x) 1m - në mes bimëve <(3100 - 3300 fidane / ha)>

Origjina - BE, Nenshtresa "M9", "M26"



FUJI

Ngjyra e frutit: me pulla rozë mbi një sfond të verdhë - gjelbër

Madhësia e frutit: frut mesatar, i lëmuar

Shija: e ëmbël

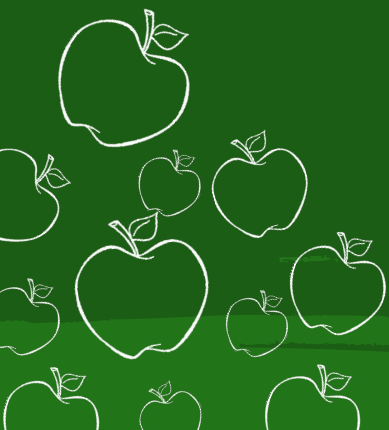
Përdorimi: i freskët, për prodhimin e lëngjeve, në kuzhinë

Vilet: 20 tetor – 05 nëntor

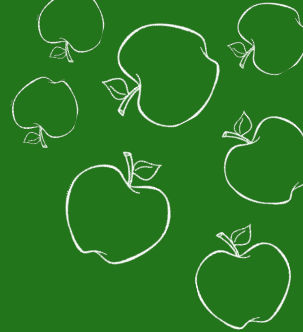
Ruajtja: 3 muaj e më tepër

Distancat e mbjelljes: 3 - 3.2m - në mes rendeve (x) 1m - në mes bimëve <(3100 - 3300 fidane / ha)>

Origjina - BE, Nenshtresa "M9", "M26"



MOLLA



Varitetet e ofruara:



GRANNY SMITH

Ngjyra e frutit: E gjelbër

Madhësia e frutit: mesatare, e madhe, e lëmuar

Shija: e thartë

Përdorimi: e freskët, për prodhimin e lëngut, përgatime, mollë tipike për diabetikët

Vilet: 20 tetor – 05 nëntor

Ruajtja: 3 muaj e më tepër

Distancat e mbjelljes: 3 - 3.2m - në mes rendeve (x) 1m - në mes bimëve <(3100 - 3300 fidane / ha)>

Origjina - BE, Nenshtresa "M9", M26



DELISHES I KUQ

Ngjyra e frutit: E kuqe

Madhësia e frutit: mesatare deri në të madhe

Shija: e ëmbël në të thartë

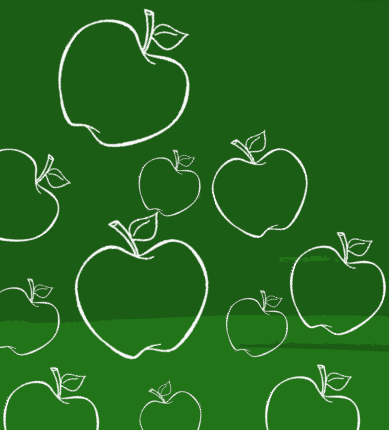
Përdorimi: i freskët, në gatime të ndryshme

Vilet: 1 - 15 tetor

Ruajtja: 3 muaj e më tepër

Distancat e mbjelljes: 3 - 3.2m - në mes rendeve (x) 1m - në mes bimëve <(3100 - 3300 fidane / ha)>

Origjina - BE, Nenshtresa "M9", "M26"



DARDHA



Varietetet e ofruara:



ABATE FETEL

Ngjyra e frutit: e verdhë në të gjelbër në pjesën e poshtme të frutit

Madhësia e frutit: frut mesatar, e zgjatur, e lëmuar

Shija: e ëmbël, aromatike

Përdorimi: e freskët

Vilet: 20 - 30 shtator

Distancat e mbjelljes: 3 - 3.2m - në mes rendeve (x) 1m - në mes bimëve <(3100 - 3300 fidane / ha)>



WILLIAMS

Ngjyra e frutit: e gjelbër me nuancë të lehtë kafe e cila kalon në ngjyrë të verdhë kur piqet fruti

Madhësia e frytit: fryt i madh, formë ovale i rumbullakët në pjesën e poshme, i lëmuar

Shija: e ëmbël, e lëngshme, teksturë të butë

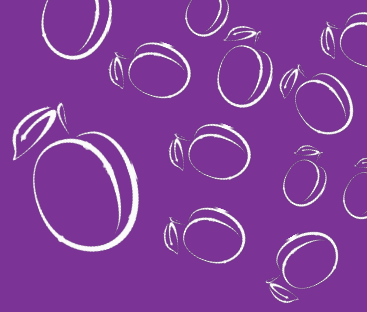
Vilet: 20 - 30 gusht

Ruajtja: 3 muaj e më tepër

Distancat e mbjelljes: 3 - 3.2m - në mes rendeve (x) 1m - në mes bimëve <(3100 - 3300 fidane / ha)>



KUMBULLA



Varietetet e ofruara:



STANLEY

Ngjyra e frutit: vjollce me nuancë të kaltër të mbyllur

Madhësia e frutit: frut mesatar

Shija: e ëmbël, e lëngshme

Përdorimi: e freskët, për përpunim (marmelatë, fille etj.)

Vilet: 5 - 15 shtator

Ruajtja: 4 muaj e më tepër

Distancat e mbjelljes: 4m - në mes rendeve (x) 2.5m në mes bimëve <(1000 fidane / ha)>



PRESIDENT

Ngjyra e frutit: vjollce, me nuanca të ngjyrës së kaltër

Madhësia e frytit: fryt mesatar, oval

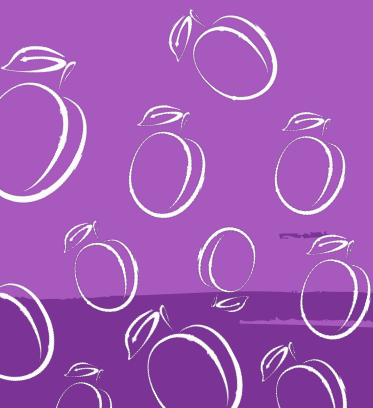
Shija: E ëmbël dhe e thartë

Përdorimi: e freskët, për gatim dhe përpunim (marmelatë, fille etj.)

Vilet: 1 - 15 shtator

Ruajtja: 4 muaj e më tepër

Distancat e mbjelljes: 4m - në mes rendeve (x) 2.5m në mes bimëve <(1000 fidane / ha)>



ARRË



Varietetet e ofruara:



CHANDLER

Karakteristikat e varietetit:

- Varietet më i herëshëm, Amerikan
- Lartësia mbi detare e preferuar >1200m
- Fidani 7-8 vjeçarë mund të jap 25-30kg frut për vitë, në kushte optimale
- Madhësia e frutit 40-42mm
- Polonizuesit: Franquette, Fernette
- Origjina: TURQI, BE



FRANQUETTE

Karakteristikat e varietetit:

- Varietet Francez
- 2 deri 3 fruta të përbashkët
- Lartësia mbi detare: >1200m
- Madhësia e frutit: 42-43mm
- Polonizuesi: Chandler, Pedro
- Origjina: TURQI, BE



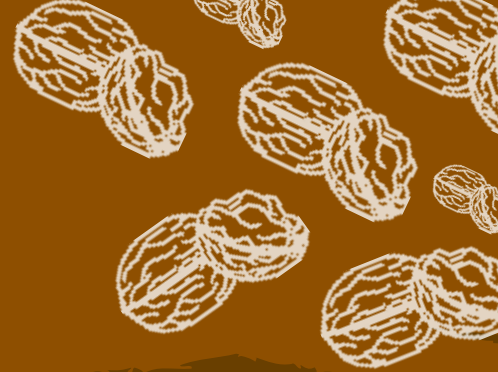
FERNETTE

Karakteristikat e varietetit:

- Varietet mesatar, Francez
- Lartësia mbi detare: 1800m - 1200m
- Madhësia e frutit: 40-41mm
- Polonizuesi: Fernor
- Origjina: TURQI, BE



LAJTHI



Varietetet e ofruara:



ISTARSKI DUGI

Karakteristikat e varietetit:

- Varietet mesatarisht i herëshëm
- Mbjellja: 1000 fidane në 1ha
- Polonizuesi: më së paku 3 varietete
- Origjina: BE



ISTARSKI OKRUGLI

Karakteristikat e varietetit:

- Varietet mesatarisht i herëshëm
- Mbjellja: 1200 fidane në 1ha
- Polonizuesi: më së paku 3 varietete
- Origjina: BE



TONDA GENTILE ROMANA

Karakteristikat e varietetit:

- Varietet mesatarisht i herëshëm
- Mbjellja: 1000 fidane në 1ha
- Polonizuesi: më së paku 3 varietete
- Origjina: BE



COSFORT

Karakteristikat e varietetit:

- Varietet mesatarisht i vonshëm
- Mbjellja: 1200 fidane në 1ha
- Polonizuesi: më së paku 3 varietete
- Origjina: BE



GËSHTENJË



Varietetet e ofruara:



MARAVAL

Karakteristikat e varietetit:

- Varietet mesatarisht i herëshëm
- Mbjellja: 400 fidane në 1ha
- Polonizuesi: më së paku 2 varietete
- Origjina: BE



MARUN

Karakteristikat e varietetit:

- Varietet mesatarisht i vonshëm
- Mbjellja: 400 fidane në 1ha
- Polonizuesi: më së paku 2 varietete
- Origjina: BE



QERSHIA



SWEETHEART

Ngjyra e frutit: E kuqe e mbyllët

Madhësia e frutit: E madhe

Shija: E ëmbël, shumë e lëngshme

Përdorimi: E freskët, për përpunim në gatime të ndryshme

Vilet: 15 - 25 qershor

Ruajtja: 10 ditë e freskët; më shumë se 6 muaj e ngrirë

Distancat e mbjelljes: 4m - në mes rendeve (x) 3.5 - 4m - në mes bimëve <(620 - 700 fidane / ha)>

VISHNJE



OBLACINSKA

Ngjyra e frutit: E kuqe e errët, lëkurë të hollë të frutit

Madhësia e frutit: I vogël në mesatar

Shija: E thartë

Përdorimi: kryesisht për përpunim – ka një aromë shumë karakteristike

Vilet: 15 - 30 qershor

Ruajtja: 10 ditë e freskët; më shumë se 6 muaj e ngrirë

Distancat e mbjelljes: 4 m - në mes rendeve (x) 2.8 - 3m - në mes bimëve <(830 - 900fidane / ha)>



MJEDRA

Varietetet e ofruara:



Enrosadira

Është varietet me lulëzim të hershëm. Varieteti më i përshtatshëm për shitje të freskët.

Karakteristikat e Varietetit:

- Varietet vjeshtor, fillon frutdhënien (nga mesi i korrikut deri në ngricën e parë)
- Frytdhënie qysh në vitin e parë pas mbjelljes.
- Qëndrueshmeri: 10-11 ditë
- Pesha e frutit – mesatar, 8-10gr;
- Origjina e fidanit: Poloni
- Fidanet posedojnë Certifikaten Fitosanitare dhe Certifikatë të origjinës.



Delniwa

Varieteti më i përshtatshëm për shitje të freskët.

Karakteristikat e Varietetit:

- Jep frut në vitin e parë të mbjelljes;
- Ka çmim më të lartë se sa kultivarët e tjerë, në saje të kualitetit të fruti;
- Qëndrueshmeri: 10-11 ditë;
- Pesha e frutit – mesatar, 8-10gr;
- Origjina e fidanit: Poloni;
- Fidanet posedojnë Certifikaten Fitosanitare dhe Certifikatë të origjinës

MJEDRA

Varietetet e ofruara:

POLKA

Është varietet me origjinë nga Polonia. Është kultivari më i përhapur në Kosovë. Karakteristikat e Varietetit:

- Varietet vjeshtor, fillon frutdhënien (nga mesi i korrikut deri në ngricën e parë)
- Frytdhënie qysh në vitin e parë pas mbjelljes.
- Madhësia e frutit – mesatar, e madhe
- Cmimi I frutit për kg më I ulët se Meeker për 10-15%
- Gjatësia e fidanit: 40-50cm, gjerësia: 8-12mm
- Origjina e fidanit: Poloni
- Fidanet posedojnë Certifikaten Fitosanitare dhe Certifikatë të origjinës.



MEEKER

Varietet me origjinë nga SHBA dhe i përhapur globalisht.

Karakteristikat e Varietetit:

- Varietet mesatarisht i hershem (Qershor-Korrik), Periudha e vjeljes (30 ditë)
- Jep frut në vitin e dytë pas mbjelljes
- Ka çmim më të lartë se sa kultivarët e tjerë, në saje të kualitetit të frutit
- Rritje e lartë e pemës, andaj nevojiten shtyllat
- Gjatësia e fidanit: 40cm, gjerësia: 8-12mm
- Origjina e fidanit: Poloni, Serbi
- Fidanet posedojnë Certifikaten Fitosanitare dhe Certifikatë të origjinës



DREDHËZA

Varietetet e ofruara:

CLERY

Karakteristikat e Varietetit:

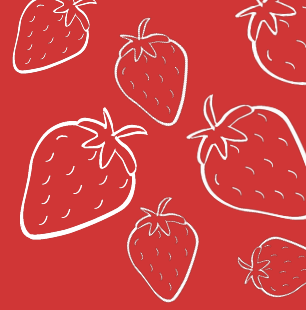
- I hershëm (me i hershëm 2-3 dite se Alba)
- Kultivar me rendimente të larta
- Shije më të mirë se Alba
- I reziston shumë mirë ngricave dhe e përshtatshme për mbjellje jashtë serave
- Ka fryt të madh dhe formë të mirë - konike
- Origjina e fidanit: ITALI
- Fidanet posedojnë Certifikaten Fitosanitare dhe Certifikatë të origjinës

ALBA

Karakteristikat e Varietetit:

- I hershëm
- Kultivar me rendimente të larta, deri në 1.2kg për rrënjë
- I reziston shumë mirë ngricave dhe e përshtatshme për mbjellje jashtë serave si dhe brenda tyre.
- Ka frut të madh, andaj edhe vjelja është e lehtë
- Origjina e fidanit: ITALI
- Fidanet posedojnë Certifikaten Fitosanitare dhe Certifikatë të origjinës

DREDHËZA



Varietetet e ofruara:



ANTEA

Është varietet italian mesatarisht i hershëm

Karakteristikat e Varietetit:

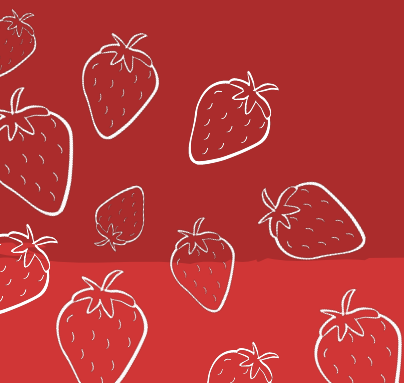
- Mesatarisht i hershëm (6-7 ditë pas Clery)
 - Kultivar me shije të mirë
 - Ka fryt të hijshëm me formë të mirë
 - Fruti ka jetëgjatësi të madhe pas vjeljes
 - Origjina e fidanit: ITALI
 - Fidanet posedojnë Certifikaten Fitosanitare dhe Certifikatë të origjinës
- Dredhëza të origjinës qezuar në Amerikë, i përhapur globalisht dhe lider në mesin e dredhëzave mujore.



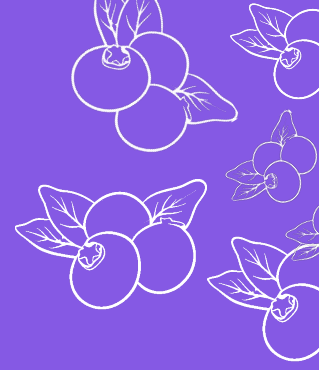
ALBION

Karakteristikat e Varietetit:

- Periudhë të gjatë të frytdhënies, nga qershori deri në ngricat e para
- Frut të madh dhe shije të mirë
- Fruti ka jetëgjatësi të madhe pas vjeljes
- Origjina e fidanit: POLONI, ITALI
- Fidanet posedojnë Certifikaten Fitosanitare dhe Certifikatë të origjinës



BORONICË



Varietetet e ofruara:



BORONICA

Poashtu hyn në grupin e pemëve të imëta. Njihet si një nga frutat me përmbajtje të antioksidantëve dhe antikancerogjene. Kultivimi i saj kërkon një eksperiencë më të madhe se frutat e tjera të imëta, pasi kërkon nivel të pH të caktuar të tokës. Fidanet janë të importuara nga kopanitë më të besueshme Europiane, nga to edhe DVP - Holandë

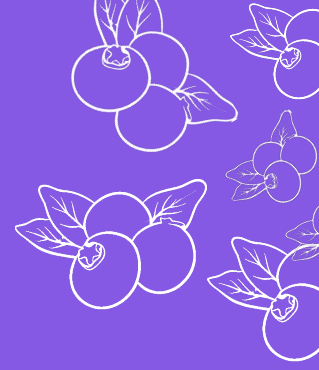
DUKE

Karakteristikat e varietetit:

- Varietet i kryqezuar në vitin 1986 në Amerikë
- Një nga varietetet më të përhapura në botë
- Varietet kryesisht i hershëm - vjelja fillon në fillim të qershorit
- Ka jetëgjatesi më të madhe pas vjeljes
- Fryti me madhësi të madhe dhe shije të mirë, poashtu shkëputet lehtë gjatë vjeljes
- Rezistencë të madhe ndaj ngricave
- Gjatësia e bimës 1.5 - 2.0m



BORONICË



DRAPER

Karakteristikat e varietetit:

- Varietet më i vonshëm se Duke, pra me pjekje mesatare (piqet disa ditë pas Duke)
- Varietet vetë-pllenues
- Pesha mesatare e frutit 1.6g, me ngjyrë vjollce
- Ne krahasim me kultivarin Bluecrop, fruti ka fortësi më të madhe, shije më të mirë dhe jetëgjatesi më të gjatë pas vjeljes
- Bima rritet e madhe dhe është e përshtatshme për korrje me kombajnë
- Origjina: HOLLANDË

ELIOTT

Karakteristikat e varietetit:

- Kultivar i vonshëm
- Preferohet për kultivim në klimën kontinentale - I përshtatet rrafshit të Kosovës
- Frutat me madhësi mesatare dhe ngjyrë më të qelët se Bluecrop dhe Duke
- Frutat me shije të mirë dhe jetëgjatesi të madhe pas vjeljes
- Varietet ideal për ngrirje ose ruajtje në temperatura 0 oC

